

# Newsletter 01



## Descrizione del progetto

BeyondWheels è un progetto Erasmus+ nel campo dell'educazione degli adulti che mira a supportare gli adulti con disabilità locomotorie nella progettazione di percorsi verso l'occupabilità, il lavoro autonomo o l'imprenditorialità in linea con le loro aspirazioni e potenzialità personali.

Il progetto sviluppa e sperimenta un metodo innovativo di formazione e coaching che combina psicologia, coaching, analisi strategica e project management. BeyondWheels promuove l'autonomia, la dignità e la partecipazione attiva, superando approcci paternalistici e assistenziali.

## Gruppi target del progetto

**Adulti con disabilità motorie** che desiderano svolgere lavori o svolgere un'attività autonoma più adatta alle loro aspirazioni personali e che desiderano migliorare le proprie competenze occupazionali.

**Educatori, formatori e professionisti** per adulti che lavorano (o desiderano lavorare) con adulti con disabilità motorie



# Progetto BeyondWheels

Numero di progetto: 2025-1-ES01-KA210-ADU-000359430

Metodo per aiutare le persone con disabilità motorie a sviluppare progetti di occupabilità in base alle loro aspirazioni e potenzialità personali.



## Consorzio di progetto

Questo progetto è stato realizzato da una partnership su piccola scala, che il programma Erasmus+ ha ideato per estenderne la portata a singoli individui e agenti su piccola scala, consentendo alle organizzazioni di disporre di maggiori risorse per raggiungere le persone con minori opportunità.

**CarpoACE**  
\*\*\*Europe



**CarpoACE Europe S.L. (Malaga, Spagna)**, l'organizzazione che coordina il progetto, vanta una vasta esperienza nella consulenza e nella progettazione e implementazione di programmi di formazione in strategia, miglioramento continuo, gestione di progetti, metodologie agili e marketing. Da oltre 25 anni, supporta imprenditori, PMI e ONG nello sviluppo di competenze strategiche e strumenti di gestione, utilizzando le ultime tendenze disponibili. Il progetto è guidato dal suo dipartimento di psicologia e coaching, che si concentra sullo sviluppo di modelli innovativi per aiutare le persone a raggiungere i propri obiettivi e massimizzare il proprio potenziale.

**SOLIS Srls (Modena, Italia)** vanta una vasta esperienza nella facilitazione di eventi in contesti di innovazione e nello sviluppo di programmi formativi ed educativi. Combina le sue competenze in settori quali educazione sostenibile, cambiamento climatico, inclusione sociale, prospettiva di genere, uguaglianza di genere, gestione e strategia, politiche pubbliche, istruzione e formazione in offerte uniche. Ha esperienza nella collaborazione con enti pubblici italiani ed europei per la conduzione di workshop professionali e lo sviluppo di programmi di formazione multiculturale per assistenti sociali, in particolare per promuovere l'equità sociale.



**PORAKA NOVA (Bitola, Macedonia)** è il partner più longevo del programma Erasmus+ ed è stato selezionato per la sua comprovata esperienza in programmi e servizi per persone con disabilità. Le sue aree di competenza includono l'inclusione sociale, l'innovazione sociale, l'emancipazione dei giovani, l'istruzione e la formazione degli adulti e la leadership per l'impatto sociale, dove il suo obiettivo è realizzare cambiamenti tangibili, trasformando la vita delle persone e rimodellando le comunità a cui appartengono. I suoi principi fondamentali sono partecipazione, trasparenza, responsabilità, partenariato, tolleranza, inclusione, integrazione, sostenibilità e pari opportunità.



# Progetto BeyondWheels

Numero di progetto: 2025-1-ES01-KA210-ADU-000359430

Metodo per aiutare le persone con disabilità motorie a sviluppare progetti di occupabilità in base alle loro aspirazioni e potenzialità personali.



## Obiettivi specifici del progetto

**Obiettivo 1: Creare un metodo innovativo di formazione e coaching** che consenta agli adulti con disabilità motorie di generare progetti di vita, concentrandosi sulla definizione di obiettivi di impiego, lavoro autonomo o imprenditorialità in base alle proprie aspirazioni personali.

**Obiettivo 2: Realizzare attività di formazione e coaching per adulti con disabilità locomotorie**, utilizzando il metodo "BeyondWheels", creato nell'ambito del progetto.

**Obiettivo 3: Fornire formazione ai formatori** che lavorano o desiderano lavorare nel campo delle persone con disabilità motorie, in modo che possano applicare efficacemente il metodo "BeyondWheels".



## Risultati attesi

**Risultato 1: Un metodo innovativo di formazione e coaching** per persone con disabilità locomotorie, denominato "BeyondWheels", che combina psicologia, coaching, analisi strategica e tecniche di project management.

**Risultato 2: Un gruppo di almeno 15 beneficiari adulti** (5 in ogni paese) **con disabilità motorie formati** e seguiti, utilizzando il metodo "BeyondWheels".

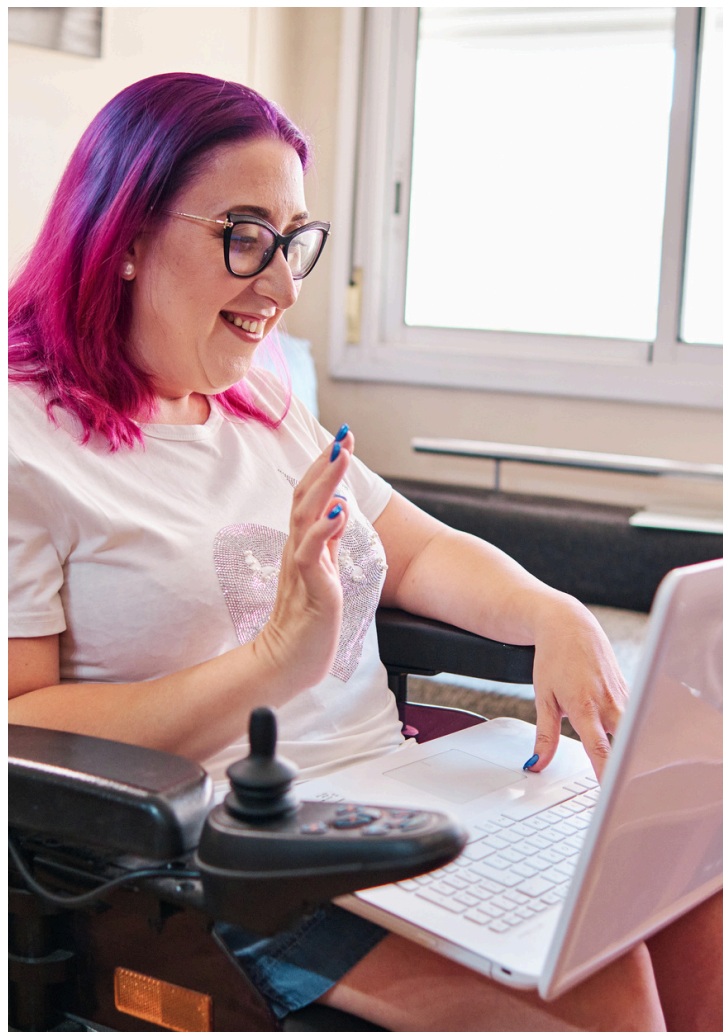
**Risultato 3: Un gruppo di almeno 15 formatori formati** (5 in ogni paese) nell'uso del metodo "BeyondWheels", nonché nelle competenze e conoscenze per lavorare efficacemente con adulti con disabilità locomotorie.

## Il metodo BeyondWheels

BeyondWheels, l'idea originale che ha spinto questo progetto a proseguire con lo sviluppo e la sperimentazione, è concepita come un metodo che aiuta gli adulti con disabilità motorie a:

- Analizzare la loro situazione personale e professionale.
- Chiarire le aspirazioni di vita realistiche.
- Strutturare un progetto di vita realizzabile.
- Per acquisire strumenti e competenze che consentiranno loro di continuare a progredire autonomamente dopo aver completato il progetto.

Lo scopo dell'applicazione del metodo "BeyondWheels" è che alla fine del progetto i beneficiari siano dotati di una mentalità, di un quadro strutturato e di strumenti che potranno continuare a utilizzare per progettare nuovi percorsi verso l'occupabilità, il lavoro autonomo o l'imprenditorialità in linea con le loro aspirazioni e potenzialità personali.



**BeyondWheels integra quattro discipline complementari in modo equilibrato e pragmatico, ricercando un'integrazione funzionale, orientata all'empowerment, al realismo e all'autonomia:**

- **Psicologia:** affronta le barriere interne, l'autopercezione, l'identità, l'autostima e l'accettazione, solo nella misura necessaria a consentire chiarezza, capacità decisionale e azione.
- **Coaching:** come supporto strutturato che facilita la riflessione, l'impegno, la responsabilità e il progresso, senza sostituire l'autonomia del beneficiario.
- **Analisi strategica:** interpreta in modo realistico la situazione personale e professionale, individuando punti di forza, limiti, risorse e opportunità nel contesto circostante.
- **Gestione del progetto:** come principale quadro strutturale per tradurre le aspirazioni della vita in obiettivi, traguardi, azioni e monitoraggio.

## Progetto di vita autogestito

L'idea centrale del metodo BeyondWheels è che la **vita (e l'occupabilità) possono essere affrontate come un progetto** e che le persone possono imparare a gestire il proprio progetto di vita, anche in contesti segnati dalla disabilità.

All'interno di questo approccio:

- Il beneficiario assume un ruolo attivo e responsabile in quanto attore principale del processo.
- Formatori e coach supportano, facilitano e strutturano il processo.
- Il metodo fornisce un quadro chiaro, comprensibile e replicabile.

## La "Mappa della Vita" come progetto strategico

Come punto di partenza operativo del metodo, BeyondWheels introduce **uno strumento chiave: la Life Map.**

**Uno strumento di riflessione e analisi guidata**  
che consente a ciascun beneficiario di:

- per comprendere il suo vero punto di partenza,
  - integrare le dimensioni personali, sociali e professionali,
  - identificare limiti e opportunità,
  - gettare le basi del loro progetto di vita in modo strutturato.
- La Mappa della Vita **non è una diagnosi clinica o un piano di vita prestabilito.** È uno strumento strutturante che collega la riflessione personale con un'azione orientata al futuro.





# Progetto BeyondWheels

Numero di progetto: 2025-1-ES01-KA210-ADU-000359430

Metodo per aiutare le persone con disabilità motorie a sviluppare progetti di occupabilità in base alle loro aspirazioni e potenzialità personali.



**Coordinatore del progetto:**

**CarpoACE Europe S.L.**

[carpoace-eu.com](http://carpoace-eu.com)

[info@carpoace-eu.com](mailto:info@carpoace-eu.com)

**SOLIS SRLS**

[solis-srls.com](http://solis-srls.com)

**Sito web del progetto:**

[beyondwheels.net](http://beyondwheels.net)

**Facebook:**

[facebook.com/beyondwheelsproject](https://facebook.com/beyondwheelsproject)

**Instagram:**

[instagram.com/beyondwheelsproject](https://instagram.com/beyondwheelsproject)

**Nuove generazioni di innovatori sociali per l'inclusione**

**PORAKA NOVA**

<https://porakanova.org/>

**LinkedIn:**

[linkedin.com/company/beyond-wheels](https://linkedin.com/company/beyond-wheels)

## DISCLAIMER:

Il progetto "BeyondWheels" è cofinanziato dall'Unione Europea. Le opinioni e i punti di vista espressi in questa newsletter sono esclusivamente quelli dell'autore (CarpoACE Europa, S.L.) e non riflettono necessariamente quelli dell'Unione Europea, dell'Agenzia dell'Unione Europea per l'Istruzione e la Cultura (EACEA) o del Servizio Spagnolo per l'Internazionalizzazione dell'Istruzione (SEPIE). Né l'Unione Europea, né l'Agenzia dell'Unione Europea per l'Istruzione e la Cultura (EACEA) né l'Agenzia Nazionale Spagnola per il SEPIE possono essere ritenuti responsabili.



Co-funded by  
the European Union



Newsletter 01 (gennaio 2026) Pagina 6